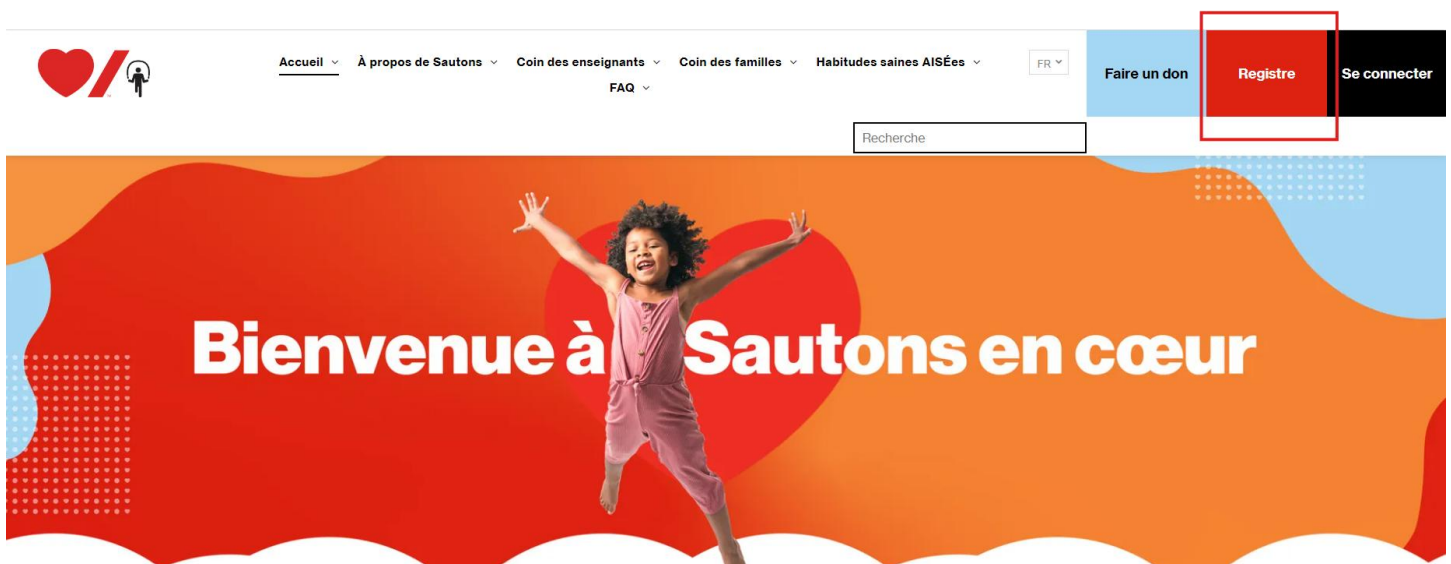


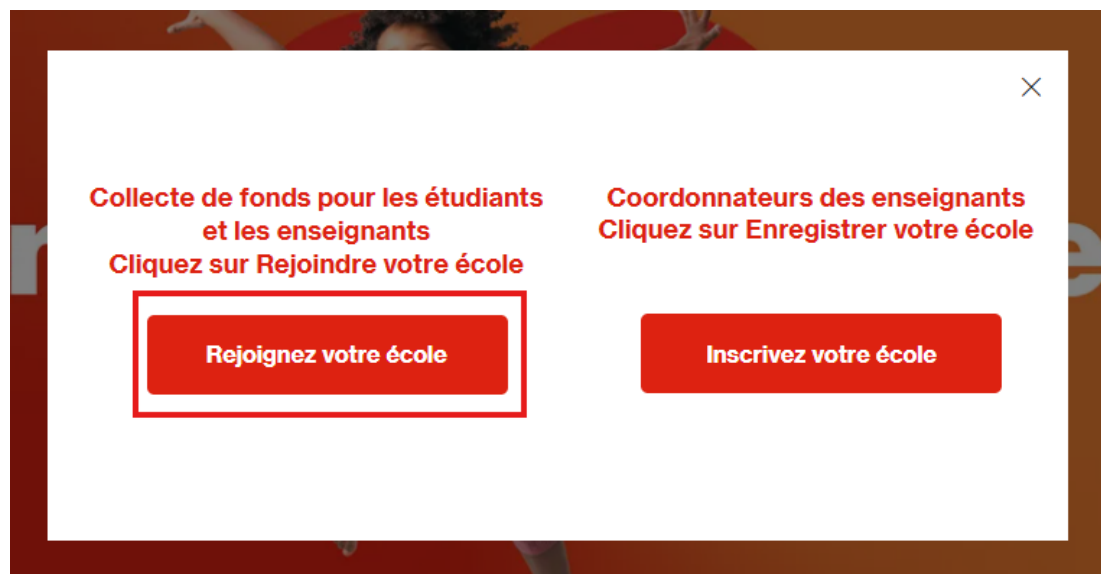
## Comment inscrire votre enfant à Sautons en cœur

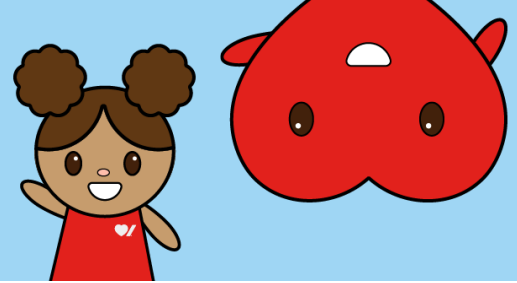
La collecte en ligne vous permet d'amasser facilement des fonds et de communiquer des renseignements vitaux à vos proches. Voici comment procéder.

1. Rendez-vous sur la page [www.sautonsencoeur.ca](http://www.sautonsencoeur.ca) et cliquez sur « **S'inscrire** ».



2. Une fenêtre apparaîtra à l'écran; cliquez sur le bouton « **Joignez-vous à votre école** ».





3 Entrez le nom de votre école dans la barre de recherche. Lorsque vous l'aurez trouvée, cliquez sur « **S'inscrire** ».

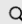
**Conseil :** Si vous ne trouvez pas votre école, supprimez un accent ou un signe de ponctuation. Par exemple, changez « École » pour « Ecole » ou « St. » pour « St ».

## Lancez-vous – devenez un héros du cœur !


Bienvenue – ou bienvenue à nouveau ! Rejoignez l'événement scolaire que personne ne veut manquer. Commencez par rechercher le nom de votre école dans la barre de recherche ci-dessous, ou recherchez l'équipe nationale de saut si votre école ne participe pas.

Cliquez ici pour consulter notre guide pratique pour inscrire votre enfant !

École

1 École(s) Trouvé.



Example School - City

[Voir l'école](#) [Registre](#)

4. Cliquer sur « **S'inscrire** »



SAUTONS  
EN CŒUR

dim. 1 sept. 2024

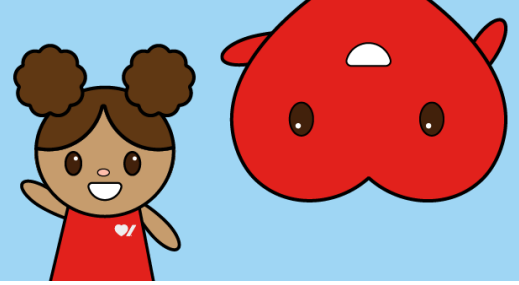
Exemple d'une école

En soutien à Fondation des maladies du cœur et de l'AVC du Canada

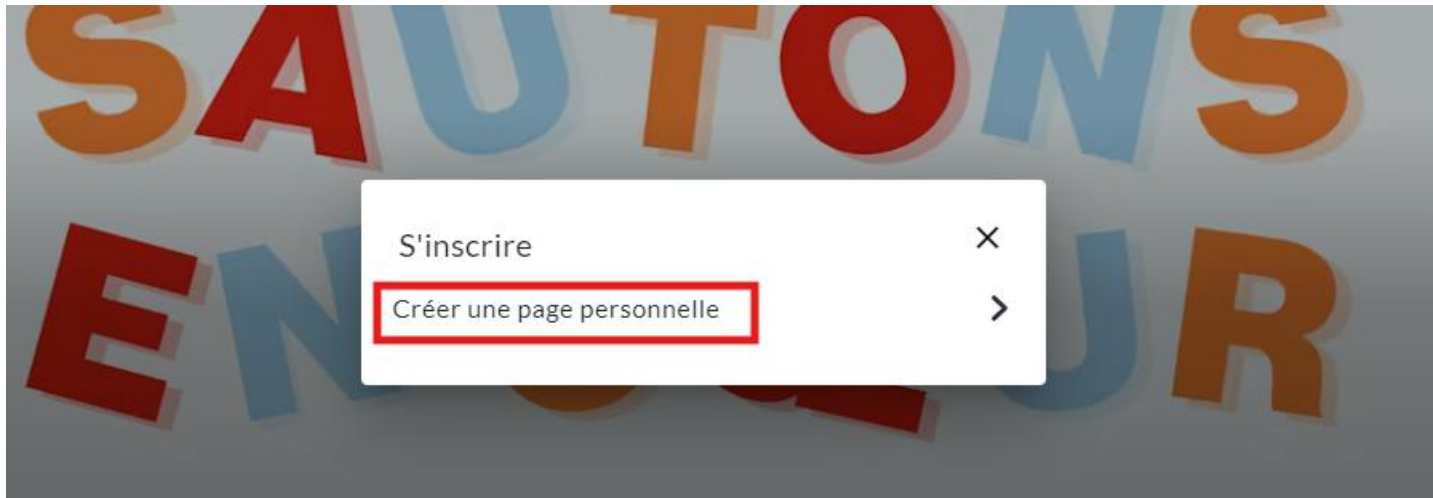
[S'inscrire](#) [Faire un don](#)

Soutenez-nous en partageant cet événement!

[Partager](#)



5. Cliquez sur « **Créer une page personnelle** »



6. Écrivez le nom, l'objectif et le lien vers la page personnelle.

## Créer une page de collecte de fonds ×

Détails

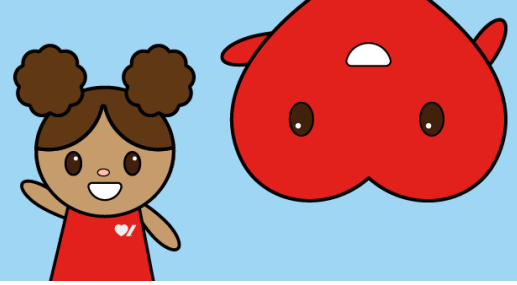
Ma page est bilingue

Nom \*

Objectif de page de collecte de fonds \*

Lien de page personnelle personnalisé

Configurez votre propre adresse Web pour votre page de collecte de fonds personnalisée. Nommez-la comme bon vous semble. Nous recommandons d'inscrire votre prénom et votre nom de famille (sans espace). N'utilisez que des lettres, des chiffres et des tirets.



7. Vous pouvez maintenant personnaliser votre page! Désactivez « **Utiliser la description par défaut** » pour personnaliser la description et l'image.  
Pour ajouter votre propre histoire ou la raison pour laquelle vous participez à Sautons, veuillez remplir la description. Vous pouvez ajouter une image en cliquant sur « **Ajouter une image** » et la téléverser à partir de votre appareil. Pour ajouter une vidéo, copiez-collez le lien dans « **Lien de la vidéo** ».

**À propos de votre page**  
Personnalisez votre histoire.

Utiliser la description par défaut →

Description

[Rétablir les valeurs par défaut](#)

---

**Image et vidéo**  
Rapport hauteur/largeur recommandé : 16:9.

Utiliser l'image et la vidéo par défaut →

Image

Glisser-déplacer ou cliquer ici pour télécharger une photo

REMARQUE : La taille d'image recommandée est de 1280 x 720. Largeur minimale : 600 pixels. Rapport hauteur/largeur : 16:9.

Lien vidéo

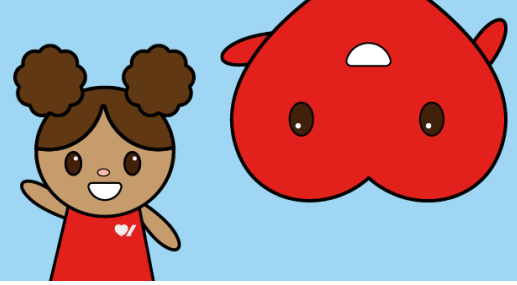
Youtube, Vimeo, Twitch

8. Entrez le « **Nom de l'enseignant(e)** » et le « **Niveau scolaire** ». Cliquez sur « **Créer une page de collecte de fonds** » pour terminer votre inscription. L'inscription de votre enfant à Sautons en cœur est terminée.

Questions supplémentaires

Nom de l'enseignant(e) : \*

Niveau scolaire \*



9. Ajoutez votre adresse de courriel. Cliquez sur « **Suivant** ».

Connexion

Courriel

Type your email here

Annuler Suivant

10. A) S'il s'agit de votre première utilisation de Crowd Change, veuillez écrire votre nom et créer un mot de passe. Cliquez sur « **Suivant** » pour terminer votre inscription.

Créer un compte

Vous êtes en train de vous inscrire en tant que  
**ninacheriyan13@gmail.com**

Prénom Nom de famille

Prénom Nom de famille

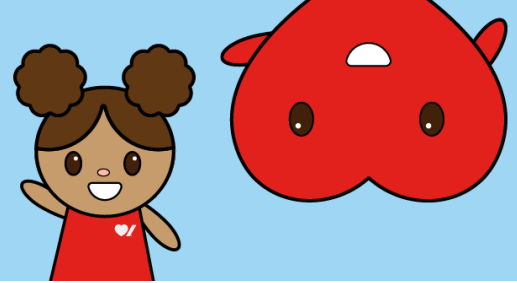
Mot de passe

Créez un mot de passe fort

Confirmer le mot de passe

Confirmer le mot de passe

Retour Créer un compte



B) Si vous avez déjà ouvert une session dans Crowd Change à l'aide de votre adresse de courriel, entrez votre mot de passe et cliquez sur « **Connexion** » pour terminer votre inscription. Si vous avez oublié votre mot de passe, cliquez sur « **Réinitialiser le mot de passe** ». Vous recevrez un lien par courriel pour le réinitialiser.

Connexion

Bonjour Nina!  
Vous essayez de vous connecter en tant que  
**ninacheriyan13@gmail.com**

Entrez votre mot de passe

Entrez votre mot de passe

Réinitialisation du mot de passe

Annuler Connexion

Connexion sans mot de passe

Nous vous enverrons un code magique par courriel pour une connexion sans mot de passe.

Obtenez un code de connexion à usage unique

11. Votre page est maintenant créée. Vous pouvez la consulter, en créer une autre ou faire un don à une page existante.

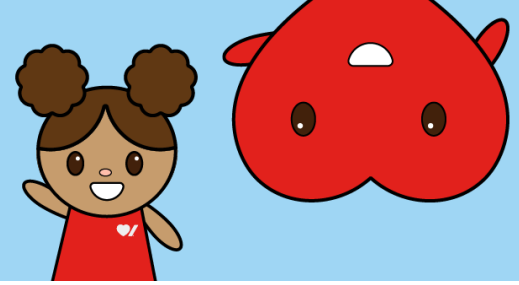
Utiliser la description par défaut

Félicitations pour la création de votre page !

Que voulez-vous faire par la suite ?

Accédez à ma page Créer une autre page **Faites un don sur ma page**

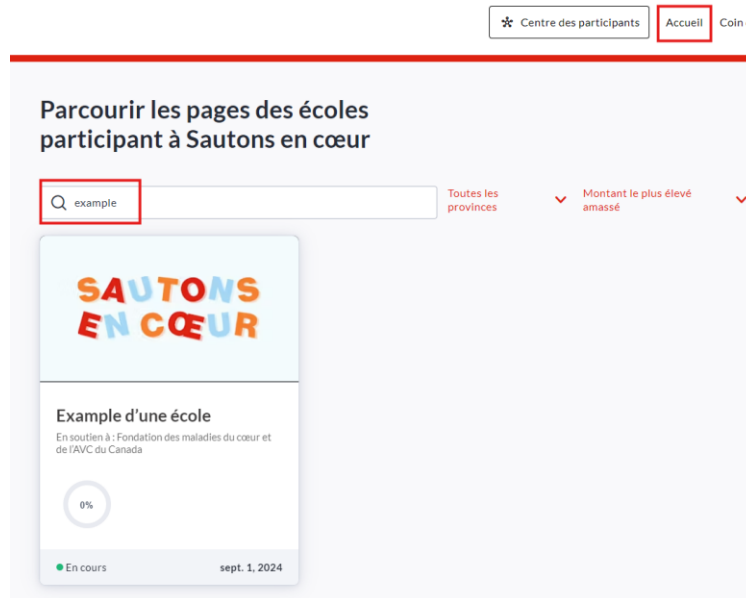
Nom de l'enseignant(e) : \*  
Test



## Autres actions

### Inscrivez d'autres élèves

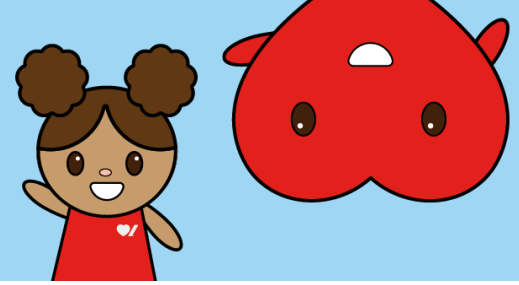
Pour inscrire d'autres enfants, cliquez sur « **Accueil** » et cherchez le nom de l'école. Gardez votre session ouverte et répétez les étapes de 1 à 8.



### Faites un don personnel

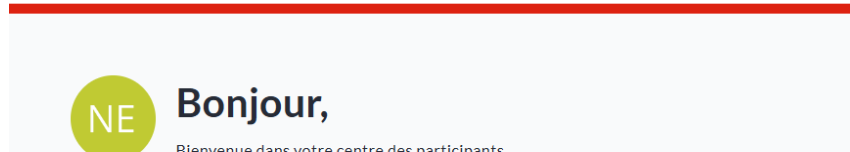
Donnez le coup d'envoi à la page de collecte de fonds de votre enfant en effectuant un don personnel.





## Partagez la page de collecte de vos élèves

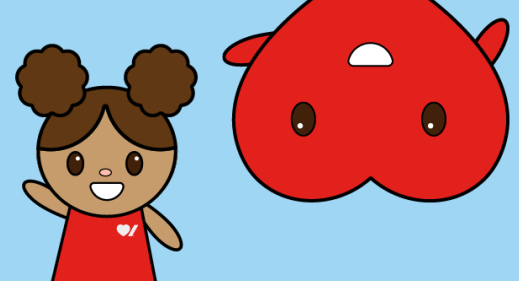
Pendant que vous êtes connecté, cliquez sur le « **Centre des participants** » afin d'accéder aux fonctions de partage :



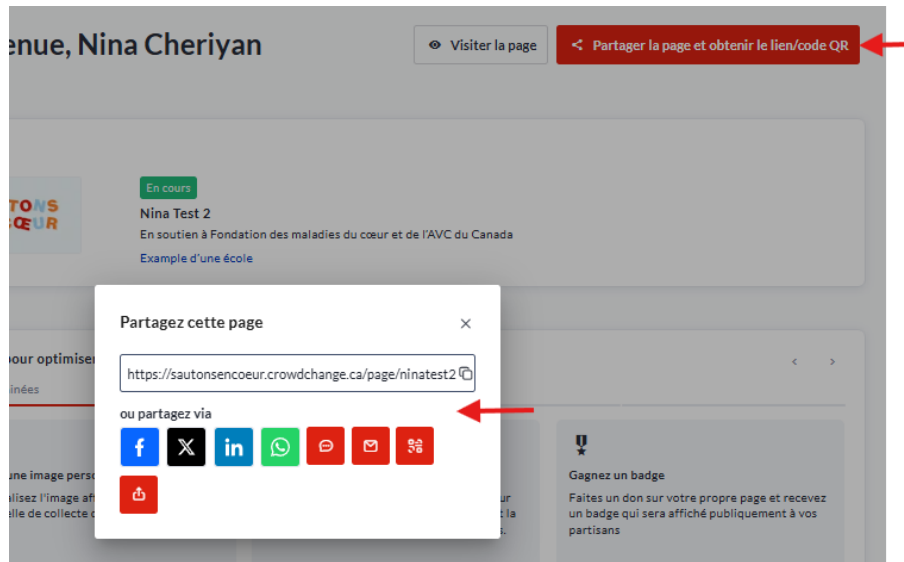
Cliquez sur la vignette de la page désirée. Remarque : Votre centre des participants affichera toutes les vignettes de page que vous avez créées pour un ou plusieurs élèves ainsi que les pages archivées.





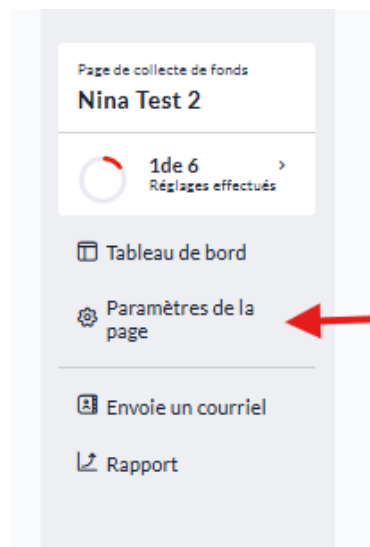


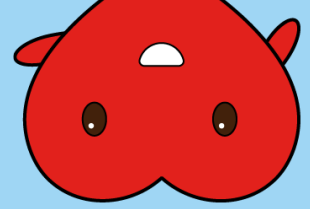
Vous pouvez maintenant partager votre page en copiant et en collant le lien, en la transmettant sur les médias sociaux, en l'envoyant par message texte ou par courriel, en téléchargeant un code QR et plus encore. Cliquez ici pour consulter les directives étape par étape (include link).



## Modifiez votre page

Vous pouvez modifier votre objectif, la description de la page et l'image en cliquant sur la vignette de page, puis sur « **Paramètres de la page** ». Pour ajouter une description personnelle, cliquez sur le bouton à bascule et ajoutez votre propre texte. Pour ajouter votre propre image, cliquez sur le bouton à bascule et téléversez l'image que vous préférez. N'oubliez pas de cliquer sur le bouton « **Sauvegarder** » au bas de votre page une fois que vos changements ont été apportés.





## Modifier la page personnelle

Détails

Ma page est bilingue

Nom de la page personnelle de collecte - Ce nom donne un caractère personnel à vos efforts de collecte, ce qui encourage vos proches et tous les donateurs et donatrices potentiels à appuyer votre cause. Par exemple : Arielle la sauterelle \*

Nina Test 2

Objectif de collecte personnel \*

100 \$

Lien de page personnelle personnalisé

/\*\*\*\*/ ninatest2

Configurez votre propre adresse Web pour votre page de collecte de fonds personnalisée. Nommez-la comme bon vous semble. Nous recommandons d'inscrire votre prénom et votre nom de famille (sans espace). N'utilisez que des lettres, des chiffres et des tirets.

---

À propos de votre page

Personnalisez votre histoire.

Utiliser la description par défaut

Image et vidéo

Rapport hauteur/largeur recommandé : 16:9.

Utiliser l'image et la vidéo par défaut

---

Questions supplémentaires

Nom de l'enseignant(e) :

Test

Niveau scolaire \*

1

---

Paramètres administratifs

Réglages

Annuler Sauvegarder